

CON IL CONTRIBUTO
NON CONDIZIONANTE DI:



Provider ECM e
Segreteria Organizzativa



Maya Idee Sud s.r.l.
Via Ausonia, 110
Palermo 90144
Tel. 091 541042
P.Iva 05385630826
mayaideesud@libero.it
www.mayaideesud.it
 Mayaideesud

ID evento: 449-484606

Crediti ECM: 5

Il corso è rivolto a
n. 40 partecipanti

OBIETTIVO FORMATIVO:

Documentazione clinica.
Percorsi clinico-assistenziali
diagnostici e riabilitativi,

profili di assistenza - profili di cura

Il corso è rivolto a medici specialisti in:

PROFESSIONI:

MEDICO CHIRURGO; FARMACISTA

DISCIPLINE:

ANGIOLOGIA; CARDIOLOGIA; GERIATRIA;

MEDICINA D'EMERGENZA-URGENZA;

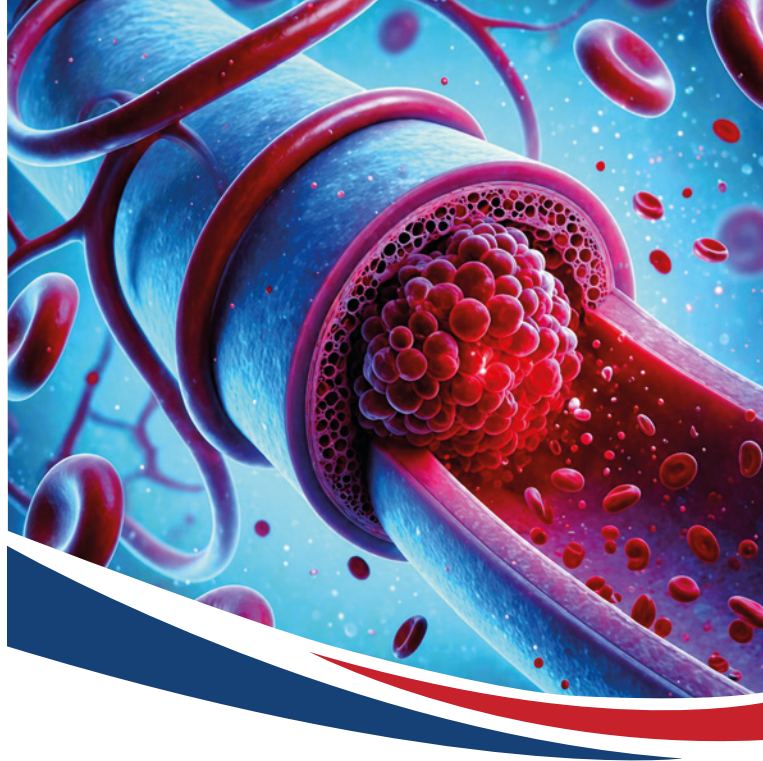
MEDICINA INTERNA; ONCOLOGIA;

MEDICINA GENERALE (MEDICI DI FAMIGLIA);

FARMACISTA PUBBLICO DEL SSN;

FARMACISTA TERRITORIALE;

FARMACISTA D'ALTRO SETTORE



LA GESTIONE DEL TEV: STRATEGIE TERAPEUTICHE E PERCORSI CLINICI DALLA PREVENZIONE IN REPARTO ALLA GESTIONE DELLE URGENZE INTERNISTICHE

RESPONSABILE SCIENTIFICO:

Salvatore Corrao

Antonino Tuttolomondo

PALERMO 11 GIUGNO 2026

ORDINE DEI MEDICI

Via Rosario da Partanna, 22

Mayaideesud è accreditato dalla commissione Nazionale/Regionale ECM a fornire programmi di formazione continua per tutte le professioni. Mayaideesud si assume la responsabilità per i contenuti, la qualità e la correttezza etica di questa attività ECM.

PROGRAMMA

- 14:30** Apertura dei lavori
- Saluti istituzionali e presentazione del
razionale dell'evento
S. Corrao - A. Tuttolomondo
- 15:00** **I SESSIONE**
Diagnosi e stratificazione del rischio
Moderatore: A. Tuttolomondo
- 15:00** L'approccio clinico al sospetto di TEV e
valutazione del rischio
G. Miceli
- 15:30** D-dimero, score clinici e percorsi di
esclusione diagnostica
V. Della Corte
- 16:00** Discussione interattiva con la platea
Tutti i relatori
- 16:00** **II SESSIONE**
Approccio terapeutico personalizzato
Moderatore: S. Corrao
- 16:00** TEV e comorbidità: insufficienza renale,
epatica, obesità ed età avanzata
U. Lupo
- 16:30** Il TEV associato al cancro (CAT): novità
terapeutiche e criticità
L. Calvo
- 17:00** Appropriately prescrivibile e sostenibilità
terapeutica nel SSN
M. Pastorello - I. Uomo
- 17:30** Coffe Break
- 17:50** **III SESSIONE**
Tavola Rotonda: esperienze sul campo
Moderano: A. B. Cefalù - M. Geraci
Intervengono: A. Giammanco - G. Nicoletti
- TVS ricorrente in paziente giovane
 - TVP massiva in Medicina d'Urgenza
- 19:30** Conclusioni e chiusura lavori

FACULTY

- LUIGI CALVO
- ANGELO BALDASSARE CEFALÙ
- SALVATORE CORRAO
- VITTORIANO DELLA CORTE
- MASSIMO GERACI
- ANTONINA GIAMMANCO
- UMBERTO LUPO
- GIUSEPPE MICELI
- GEA NICOLETTI
- MAURIZIO PASTORELLO
- ANTONINO TUTTOLOMONDO
- ILARIA UOMO