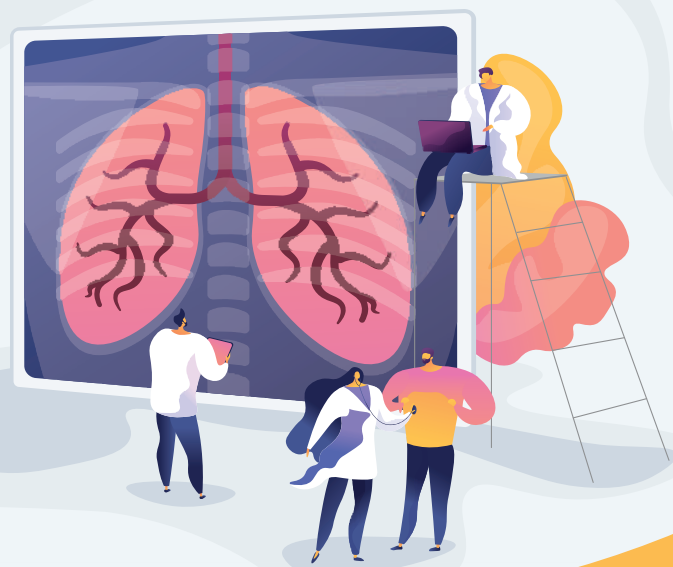


# IMOLA

## 10 GIUGNO 2023

con il contributo non condizionante di:



**ID evento: 381573**  
**Crediti ECM: 10,4**  
**Il corso è rivolto a**  
**N. 20 partecipanti**  
**Obiettivo formativo:**  
**Documentazione clinica.**  
**Percorsi clinico-assistenziali**  
**diagnostici e riabilitativi,**  
**profili di assistenza - profili di cura**

**PROVIDER ECM E**  
**SEGRETERIA ORGANIZZATIVA**

**MAYA Idee**  
*hd*

**Maya Idee Sud s.r.l.**  
Via Ausonia, 110  
Palermo 90146  
tel 091.541042  
P.Iva 05385630826  
mayaideesud@libero.it  
www.mayaideesud.it  
f Mayaideesud



## **EXCHANGE: OSPEDALE / TERRITORIO NELLA GESTIONE DEL PAZIENTE ASMATICO**

**Board Scientifico:**  
**V. Mancuso - S. Scavello**

Mayaideesud è accreditato dalla commissione Nazionale/Regionale ECM a fornire programmi di formazione continua per tutte le professioni. Mayaideesud si assume la responsabilità per i contenuti, la qualità e la correttezza etica di questa attività ECM.

**HOTEL DONATELLO**  
Via Gioacchino Rossini, 25 - Imola (BO)

- 8.00** Registrazione dei partecipanti
- 8.30** Presentazione del corso
- 9.00** Fisiopatologia dell'asma bronchiale  
**V. Mancuso**
- 9.30** Quali test di funzionalità respiratoria utilizzare?  
**S. Scavello**
- 10.00** Terapia di fondo dell'asma  
**S. Scavello**
- 10.30** **Discussione Asma bronchiale:** interazioni tra MMG e specialista per una terapia appropriata, quali indicazioni della nota 99
- 11.00** Coffee break
- 11.15** Ruolo dell'immuno terapia allergene-specifica: stato dell'arte  
**V. Mancuso**
- 12.00** Ruolo dei device per una migliore compliance nel trattamento dell'asma bronchiale  
**S. Scavello**
- 12.45** **Discussione Asma bronchiale:** interazioni tra MMG e specialista per una terapia appropriata, quali indicazioni della nota 99
- 13.30** Colazione di lavoro
- 14.00** Il ruolo del medico di medicina generale nella diagnosi precoce dell'asma bronchiale  
**V. Mancuso**
- 14.45** Appropriata prescrizione: quale ruolo per il MMG?  
**V. Mancuso**
- 15.30** **Discussione Asma bronchiale:** interazioni tra MMG e specialista per una terapia appropriata, quali indicazioni della nota 99
- 16.30** Distribuzione dei questionari di apprendimento
- 17.15** Chiusura corso di formazione

L'asma è un problema mondiale e un consistente onere sociale ed economico per i sistemi sanitari. Secondo l'Organizzazione Mondiale della Sanità, ci sono tra i 100 e i 150 milioni di persone che soffrono di questa condizione in tutto il mondo. Le morti associate alla malattia, sempre secondo i dati dell'OMS, sono circa 180 mila ogni anno. Nel 50% degli adulti e nell'80% dei bambini malati di asma, prevale la forma allergica, mediata dalla risposta dovuta alle IgE.

In Italia, si stima che ogni anno circa nove milioni di persone si ammalano di allergie respiratorie derivanti dalla presenza di pollini nell'aria e quattro milioni di essi ricorrono a cure.

Si calcola che circa il 15-20 per cento della popolazione italiana soffre di allergie, fenomeno in crescita, soprattutto tra i più giovani e le donne.

La malattia è più presente nelle zone mediterranee che in quelle continentali e la sua prevalenza cresce all'aumentare della temperatura media e al diminuire dell'escursione termica.

In termini economici, l'asma incide più della tubercolosi e dell'HIV combinati. Nei soli Stati Uniti, la stima dei costi diretti e indiretti per la cura si aggira sui 6 miliardi di dollari all'anno e raggiunge gli oltre 10 miliardi considerando il costo totale della malattia, incluse le giornate lavorative e scolastiche perdute. Secondo i Centers for Disease Control and Prevention (CDC) americani, i bambini asmatici perdono il doppio dei giorni di scuola rispetto a quelli non asmatici e l'asma è un fattore determinante sia dell'assenza dal lavoro in molti paesi e/o nella scelta di un lavoro rispetto a un altro. In più l'apprendimento e le opportunità di socializzazione, legate anche alle attività fisiche, sono fortemente limitati nei bambini più giovani che soffrono di asma.

L'obiettivo del corso è consentire al medico di medicina generale di acquisire gli strumenti necessari per una corretta valutazione iniziale del paziente asmatico, attraverso questionari e valutazioni funzionali riuscendo a seguirlo nel tempo in collaborazione con lo specialista pneumologo grazie agli strumenti diagnostici e terapeutici in atto disponibili.

## FACULTY

Dott. VINCENZO **MANCUSO**  
*Medico di Medicina Generale - AUSL IMOLA*  
*Specialista in Allergologia e Immunologia Clinica*

Dott. SAVERIO **SCAVELLO**  
*Dirigente Medico Malattie Apparato Respiratorio - AUSL IMOLA*